

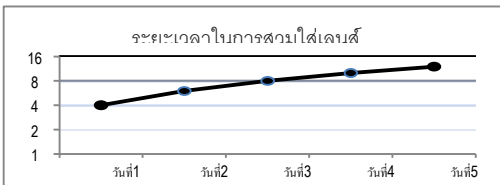
**BLINCON คอนแทคเลนส์เพื่อความงามแบบใช้แล้วทิ้ง**  
**วิธีการใช้**

ชื่อ	ชนิด	เส้นผ่าศูนย์กลาง (mm)	ความโค้ง (mm)	สายตา (D)
Blincon	คอนแทคเลนส์เพื่อความงามแบบใช้แล้วทิ้ง	14.0 ~ 15.0	8.5 ~ 8.8	-25.00 ~ 0.00

**ข้อบ่งชี้ในการใช้งาน**

Blincon คอนแทคเลนส์เพื่อความงามแบบใช้แล้วทิ้งใช้สำหรับแก้ไขความชัดของสายตาให้ถูกต้องในผู้ที่สายตาสั้นที่ไม่มีสภาวะผิดปกติทางดวงตาและเพื่อความสวยงามสามารถใช้ได้กับทั้งผู้ที่มีเลนส์ตาแลผู้ที่ไม่มีเลนส์ตา.

**ระยะเวลาในการสวมใส่เลนส์ / ระยะเวลาที่แนะนำให้เปลี่ยนเลนส์**



- เลนส์มีไว้สำหรับการสวมใส่ในชีวิตประจำวัน
- ควรทิ้งและเปลี่ยนเลนส์ใหม่ทุกเดือน
- ควรทิ้งเลนส์ที่สวมใส่เป็นประจำหลังจากช่วงระยะเวลาใช้งานที่แนะนำโดยจักษุแพทย์
- ไม่ควรสวมใส่เลนส์เกินระยะเวลาใช้งานที่แนะนำโดยจักษุแพทย์

**ก่อนการใช้งาน**

ข้อควรระวังเพื่อป้องกันการติดเชื้อมีดังต่อไปนี้:

- ตรวจสอบวันหมดอายุของเลนส์ก่อนซื้อ
- อย่านำเลนส์มาใช้งานถ้าแพคเกจมีการชำรุด มีรอยเปิดหรือเสียหาย
- ใช้น้ำยาทำความสะอาดเข้มข้นที่แนะนำในการล้างเลนส์

**เลนส์ แอปพลิเคชัน**

- ล้างมือให้สะอาดด้วยสบู่และเช็ดให้แห้งด้วยผ้าที่ไม่มีขนแล้วล้างเลนส์ให้สะอาดด้วยน้ำยาล้างเลนส์เนกประสงค์
- วางเลนส์ไว้บนปลายนิ้วชี้ตรวจสอบให้แน่ใจเลนส์อยู่ในรูปร่างเหมือนถ้วยและอยู่ในด้านที่ถูกต้อง



- ดึงเปลือกตาบนด้วยนิ้วของมืออีกด้านหนึ่ง (รูปที่ 1)
- ในขณะที่ดึงเปลือกตาล่างด้วยหนึ่งนิ้วมือข้างที่ถือเลนส์ค่อยๆวางคอนแทคเลนส์ที่กระจากตาอย่างระมัดระวัง (รูปที่ 2)
- ค่อยๆปล่อยเปลือกตาบนกลับตาเบาๆเพื่อให้เลนส์เข้าที่ทำขั้นตอนเดียวกันซ้ำกับตาอีกข้าง (รูปที่ 3)

**การถอดเลนส์**

- ล้างมือให้สะอาดด้วยสบู่และเช็ดให้แห้งด้วยผ้าที่ไม่มีขน
- ตรวจสอบตำแหน่งเลนส์บนกระจากตา

- ดึงเปลือกตาล่างด้วยนิ้วกลาง
- ใช้นิ้วชี้เลื่อนเลนส์ไปที่ส่วนล่างของตา
- ค่อยๆหยิบขอบด้านล่างของเลนส์ด้วยนิ้วชี้และนิ้วหัวแม่มือ เพื่อเอาเลนส์เลนส์ออก
- ทำขั้นตอนเดียวกันซ้ำกับตาอีกข้าง

**หลักการทำความสะอาดทุกวันประจำวันและการดูแล**

- หลังจากถอดเลนส์จากตาให้วางไว้บนฝ่ามือแล้วหยดน้ำยาล้างเลนส์เนกประสงค์ลงไปบนเลนส์
- ใช้นิ้วชี้ถูเลนส์ทั้งสองด้านเบาๆบนฝ่ามือประมาณ 20 วินาที
- ล้างเลนส์ให้สะอาดด้วยน้ำยาล้างเลนส์เนกประสงค์
- แช่เลนส์ที่ทำความสะอาดแล้วในน้ำยาอเนกประสงค์ สำหรับการใช้งานครั้งต่อไป
- ไม่ควรใช้น้ำประปาล้างเลนส์

**ข้อห้าม / คำเตือน / ข้อควรระวัง**

- อย่าใช้คอนแทคเลนส์ในกรณีใดๆ ต่อไปนี้:
  - มีโรคตา ได้รับบาดเจ็บที่ตา หรือ มีความผิดปกติที่มีผลต่อกระจกตา เยื่อตา หรือ เปลือกตา
  - มีการติดเชื้อที่กระจกตา (แบคทีเรีย เชื้อรา โปรโตซัว หรือ ไวรัส)
  - ตาแดงหรือระคายเคืองตา
- การดูแลรักษาคอนแทคเลนส์และผลิตภัณฑ์ในการดูแลรักษาคอนแทคเลนส์ รวมถึงกล่องใส่เลนส์อย่างเหมาะสมมีความจำเป็นสำหรับความปลอดภัยในการใช้คอนแทคเลนส์และผลิตภัณฑ์เหล่านี้
- ถ้ามีอาการไม่สบายตา มีน้ำตาไหลเกินไป วิสัยทัศน์ไม่ชัดเจน ตาแดง หรือปัญหาอื่นๆ ควรถอดเลนส์ออกทันทีและติดต่อจักษุแพทย์
- เมื่อไม่ได้สวมใส่ ควรแช่ เลนส์ในน้ำยาแช่เลนส์ที่แนะนำเสมอ ถ้าเลนส์แห้งเป็นระยะเวลานานจะทำให้ประสิทธิภาพในการกลับไม่ชุ่มชื้นของผิวเลนส์ลดลง
- ถ้าต้องการใส่คอนแทคเลนส์เล่นกีฬาควรปรึกษาจักษุแพทย์
- ควรใส่เลนส์ก่อนที่จะแต่งหน้า ไม่ควรให้ตาหรือเลนส์โดนเครื่องสำอาง โลชั่น สบู่ ครีมนวดตัวกลิ่น หรือ สเปรย์
- ไม่ควรใช้คอนแทคเลนส์ร่วมกับคนอื่น

**สัญลักษณ์**

	วันที่ผลิต		ฆ่าเชื้อด้วยการอบไอน้ำ
	หมายเลขผลิต		ผู้ผลิต
	ใช้โดย		ตัวแทนของสหภาพยุโรป
	หมายเลขแคตตาล็อก		ดูคำแนะนำก่อนใช้งาน

**ผู้ผลิต:**

**Dreamcon Co., Ltd**  
10, Yeongdong 2-gil, Yangsan-si, Gyeongsangnam-do, Korea.  
Tel: +82 (55) 381-0300 Fax: +82 (55) 366-0211

**ตัวแทน:**

**One O One Vision Creations Sdn. Bhd. (830877-A)**  
2nd Floor, Sublot 11, Survey Lot 1529, Block 17,  
Jalan Lapangan Terbang, 93250 Kuching Sarawak Malaysia.  
Tel: +6 082-383 101 Fax: +6 082-383 102